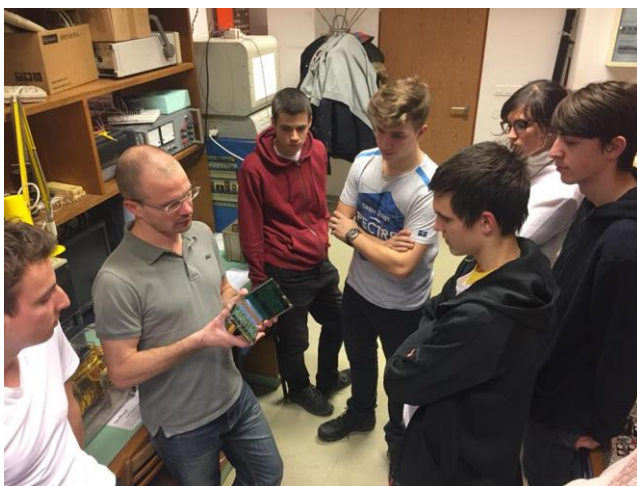


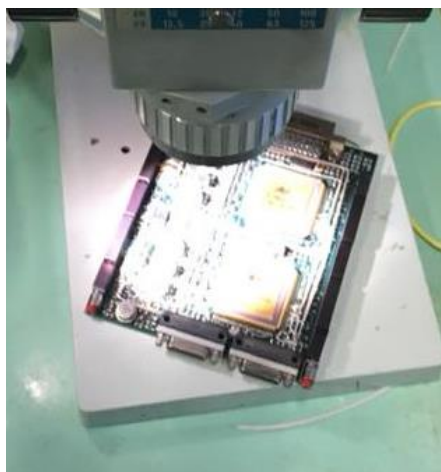


BME látogatás

2017 március elsején csapatunknak lehetősége nyílt a Budapesti Műszaki Egyetem csillagászáttal foglalkozó labor megtekintésére. Egy ott dolgozó fiatal előadást tartott nekünk a munkájáról és körbevezetett minket a



laborban. Mesélt arról, hogy az ő csapatuk hogyan segédkezett a Rosetta megépítésében és miért is olyan fontos egy űrszonda áramköreit megfelelőképpen megóvni a rázkódástól. Az előadás interaktív volt, olyannyira, hogy kézben is tarthattuk a Rosetta tápegységének prototípusát.



Csapatunk minden tagja számos új információhoz jutott hozzá és összesítésben egy rendkívül izgalmas élménnyel lettünk gazdagabbak.